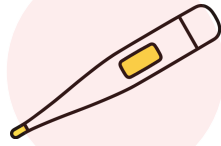


介護施設が運営する見守りサービス

ほほえみ本舗

定期訪問



服薬・バイタル測定・安否確認

生活サポート



買い物・掃除・ゴミ出し・雑草処理
散歩・通院・冠婚葬祭・旅行など

介護サポート



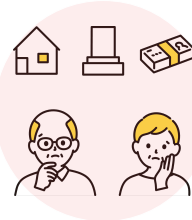
入浴・食事・生活介助・見守りなど

夜間サポート



夜間見守り (20時~8時)

終活サポート



生前整理・遺品整理

どんな小さなお困りごとでもご相談ください！

会員費 月額 5,000 円

(2時間分のサービス付・組み合わせ自由)

※2時間以上の利用は追加料金で利用可能

基本料金

会員 1時間 2,500円~

非会員 1時間 3,000円~

※料金の詳細は裏側へ

対応エリア<川崎市麻生区・多摩区・宮前区・横浜市青葉区>

ほほえみ本舗

住所：神奈川県川崎市麻生区上麻生 3-5-27

☎044-322-0025

FAX：044-712-8668

営業日：年中無休 営業時間：9:00~18:00

基本料金表

1.定期訪問			
服薬・バイタル測定・安否確認			
※医療行為不可 定休日：日曜・年末年始			
会員	40,000円／月額(配食+600円／食～)		
非会員	60,000円／月額(配食+800円／食～)		
2.生活サポート		3.介護サポート	
電球交換・雑草処理・買い物代行・掃除洗濯・外出・買い物・散歩・観光・役所		入浴・食事・生活介助 話し相手見守り(日中)など	
※医療行為不可		※医療行為不可	
会員	2,500円／回(1時間)	会員	2,800円／回(1時間)
	1時間以降の追加料金10分500円		1時間以降の追加料金10分550円
非会員	3,000円／回(1時間)	非会員	3,360円／回(1時間)
	1時間以降の追加料金10分600円		1時間以降の追加料金10分650円
4.夜間サポート		5.終活サポート	
夜間見守り(20時～翌8時)		生前整理・遺品整理	
※医療行為不可		※医療行為不可	
会員	30,000円／回	会員	4,000円／㎡
非会員	36,000円／回	非会員	4,800円／㎡
会員費 月額5,000円(2時間分のサービス利用可能、2～3は月2時間までは2,500円／時間) ※2時間以上のご利用は会員料金で利用可能(月額5,000円+追加利用分)			
※利用料の請求や支払方法は、(1)現金払い(2)口座振り込み7日以内(振込手数料お客様負担) (3)口座引き落とし(会員のみ)とする。			
※出張費／交通費(麻生区500円・多摩区800円・宮前区800円・青葉区800円) 非会員+300円 ※外出時、公共機関を利用した場合はスタッフの交通費もご負担お願いします。 車の場合、弊社手配車をご利用ください。			